

# LE RELAIS ASSISTANTES MATERNELLES



VOUS ACCOMPAGNE AU QUOTIDIEN

LE RELAIS ASSISTANTES MATERNELLES  
EST UN LIEU DE RESSOURCES POUR VOUS INFORMER

- À qui confier mon enfant ?
- Comment établir un contrat de travail ?
- Quels sont mes droits et devoirs d'employeur ?
- Comment remplir la déclaration, le bulletin de salaire... ?



PRENEZ RENDEZ-VOUS  
AVEC UNE ANIMATRICE RELAIS

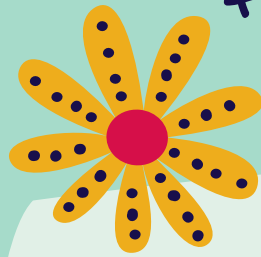
AU 03 44 78 09 06 OU RAM@CC-PLATEAUPICARD.FR



UN LIEU D'ANIMATION COLLECTIVE

POUR TOUS LES ENFANTS GARDÉS PAR DES ASSISTANTES MATERNELLES  
ET DES GARDES FAMILIALES

Chaque semaine, les enfants, accompagnés de leur assistante maternelle ou garde familiale, peuvent participer à des moments de partage et animations avec d'autres enfants, activités sensorielles, ateliers d'éveil et de psychomotricité...



## NOUS JOINDRE...

Communauté de Communes du Plateau Picard

*Maison de la Petite enfance Pierre Guyard*

Rue de l'abreuvoir (près de la place du marché) à Saint-Just-en-Chaussée

- **Ouvert :** du lundi au vendredi de 9h à 12h et de 14h à 17h(16h le vendredi)
- **Tél. :** 03 44 78 09 06
- **Courriel :** petite.enfance@cc-plateaupicard.fr
- **Site internet :** [www.plateaupicard.fr](http://www.plateaupicard.fr)  
rubrique Services à la personne



Plateau Picard  
Communauté de Communes

# VOUS AVEZ UN ENFANT DE MOINS DE 6 ANS?

## QUEL ACCUEIL POUR MON ENFANT ?



Plateau Picard  
Communauté de Communes

# L'ACCUEIL COLLECTIF

L'accueil collectif permet à votre enfant de découvrir un nouvel environnement, d'apprendre tranquillement à se séparer de papa et maman, de participer à des animations d'éveil adaptées à son âge, de rencontrer d'autres enfants, de préparer éventuellement son entrée en maternelle et de partager des temps de repas avec d'autres...



## LA HALTE-GARDERIE

Pour un accueil occasionnel, de quelques heures à la demi-journée, pour les moins de 6 ans

## LE MULTI-ACCUEIL

Pour un accueil régulier (ou occasionnel) avec ou sans repas, d'une à plusieurs fois par semaine pour les enfants de moins de 4 ans.

## LES ALSH

Pour les enfants scolarisés de 3 à 12 ans, se renseigner auprès de votre regroupement scolaire ou mairie.

VOUS SOUHAITEZ INSCRIRE VOTRE ENFANT ?  
FAITES VOTRE DEMANDE SUR [WWW.PLATEAUPICARD.FR](http://WWW.PLATEAUPICARD.FR)

CLIQUEZ SUR PORTAIL FAMILLE !  
PUIS «JE SOUHAITE M'INSCRIRE»

## LES DIFFÉRENTES STRUCTURES DU TERRITOIRE

LIEU	TYPE D'ACCUEIL	JOURS D'OUVERTURE	HORAIRES
SAINT-JUST-EN-CHAUSSÉE 12 RUE DE BELLEVILLE TEL: 03 44 19 17 09	MULTI-ACCUEIL ★	DU LUNDI AU VENDREDI	7H30 À 19H
WAVIGNIES ESPACES ENFANTS RUE DE LA HERCHERIE TEL: 03 44 50 54 78	HALTE-GARDERIE ★	MARDI	9H À 12H
MAIGNELAY-MONTIGNY PÔLE PETITE ENFANCE 3 BIS RUE FRANÇOIS MITTERRAND TEL: 03 44 51 78 30	MULTI-ACCUEIL ★	LUNDI, MARDI, JEUDI ET VENDREDI	9H À 17H
LIEUVILLERS ANCIENNE ECOLE MATERNELLE PLACE DE L'ÉGLISE TEL: 03 44 51 76 98	HALTE-GARDERIE ★	MERCREDI	9H À 12H



# L'ACCUEIL INDIVIDUEL

## LES ASSISTANTES MATERNELLES INDÉPENDANTES

Elles accueillent l'enfant à leur domicile. Elles sont employées directement par la famille après avoir établi un contrat de travail précisant les modalités d'accueil et de rémunération de l'assistante maternelle.



## LA GARDE À DOMICILE OU PARTAGÉE

Il vous est également possible de faire garder votre enfant à votre domicile (ou en garde partagée avec d'autres enfants) avec une professionnelle employée par vos soins (ou conjointement avec d'autres parents).

VOUS AVEZ BESOIN D'UN MODE D'ACCUEIL INDIVIDUEL  
FAITES VOTRE DEMANDE SUR [WWW.PLATEAUPICARD.FR](http://WWW.PLATEAUPICARD.FR)



CLIQUEZ SUR PORTAIL FAMILLE  
PUIS SUR «J'AI BESOIN»